



United Nations
Statistics Division



Uso de los resultados censales para la actualización del Registro Estadístico de Negocios

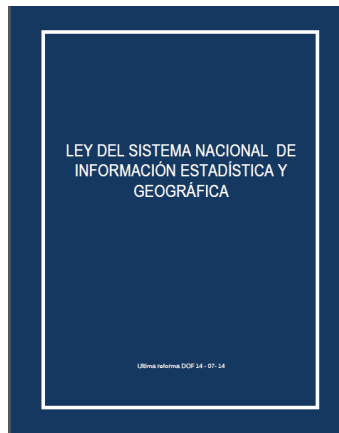
- México -



Septiembre 29 de 2015



Marco legal



Artículo 23

El **Subsistema Nacional de Información Económica del SNIEG** contará con una infraestructura de información que contenga como mínimo, un Marco Geoestadístico y un Directorio Nacional de Unidades Económicas.

El Directorio, así como las clasificaciones económicas que formen parte del mismo, son de uso obligatorio para la organización de los registros administrativos de los que se pueda obtener Información de Interés Nacional.



Antecedentes

En julio de 2010, el INEGI conformó un directorio con los resultados de los Censos Económicos 2009 y publicó el Directorio Estadístico Nacional de Unidades Económicas (DENUE).

Desde entonces, el DENUE se ha actualizado a partir de fuentes internas y registros administrativos provenientes de fuentes externas y ha sido utilizado como marco de muestreo de encuestas económicas y como insumo para el directorio de los Censos Económicos 2014.



Censos Económicos 2014

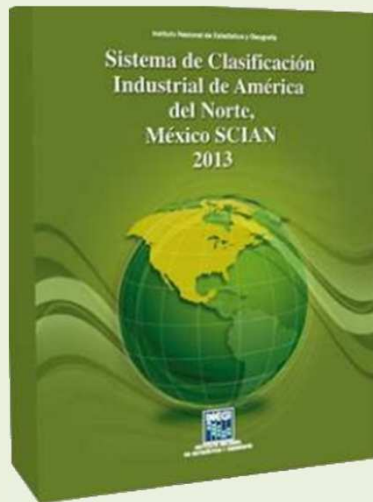


Cobertura Geográfica de los Censos Económicos 2014



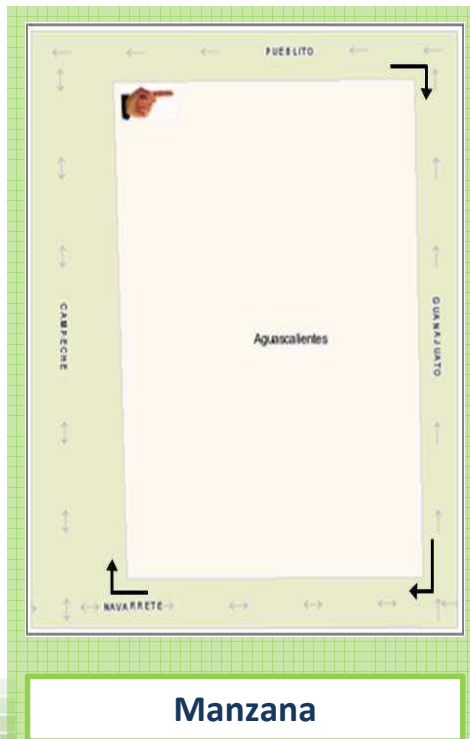
- Recorrido total en zonas urbanas.
- Por muestreo probabilístico en zonas rurales.

Cobertura Sectorial de los Censos Económicos 2014



- ✓ Pesca
- ✓ Acuicultura
- ✓ Minería
- ✓ Electricidad, Gas y Agua
- ✓ Construcción
- ✓ Manufacturas
- ✓ Comercio
- ✓ Transportes
- ✓ Servicios

Procedimiento de captación de la información censal



Tres recorridos de la manzana

1. Actualización cartográfica
2. Geo-referencia y captación censal de las unidades:
 - Establecimientos
 - Viviendas
 - Predios urbanos
3. Geo-referencia y captación censal de los establecimientos semifijos.



Creación de la primera versión del RENEM

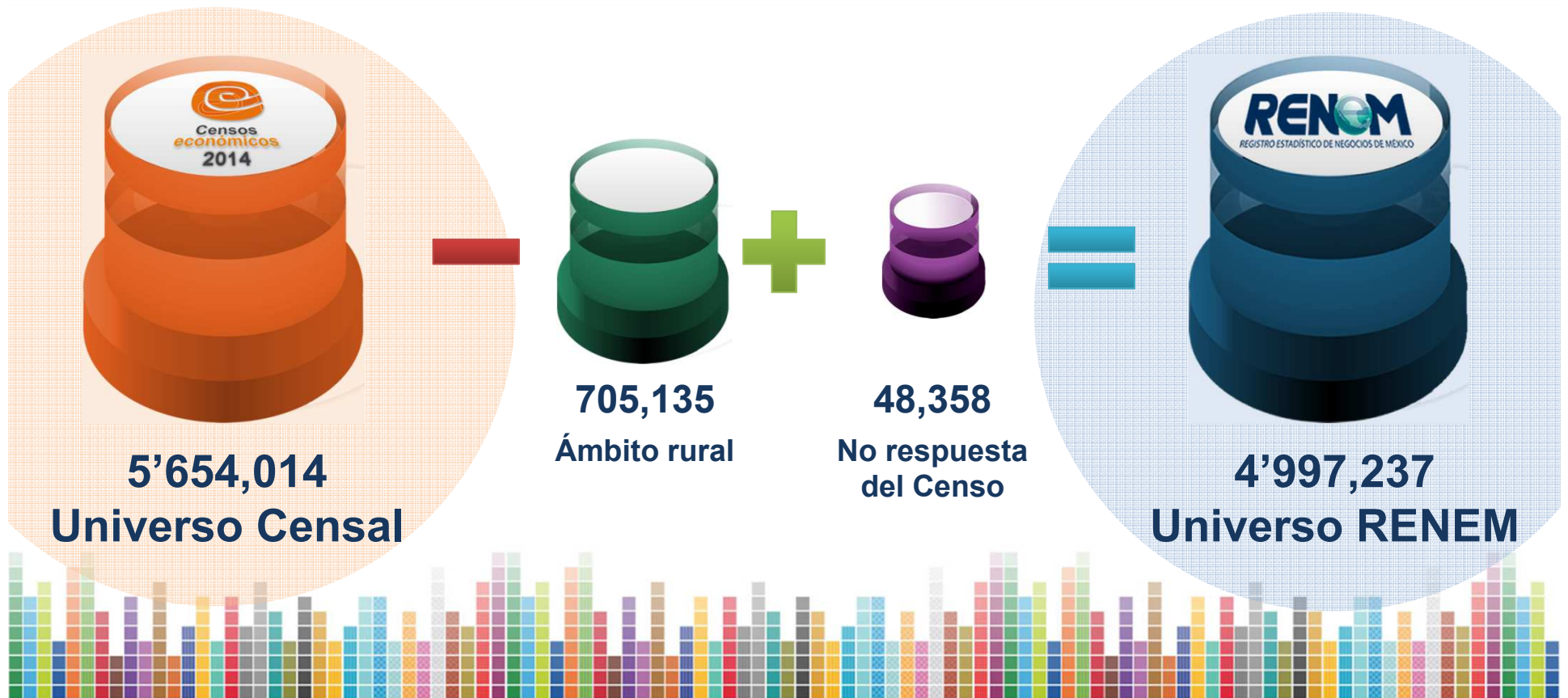


RENEM
REGISTRO ESTADÍSTICO DE NEGOCIOS DE MÉXICO

Todas las unidades captadas en zonas urbanas, incluyendo:

- Conformación de empresas.
- Datos de cada establecimiento:
 - Identificación
 - Ubicación, incluyendo coordenadas geográficas.
 - Variables económicas.

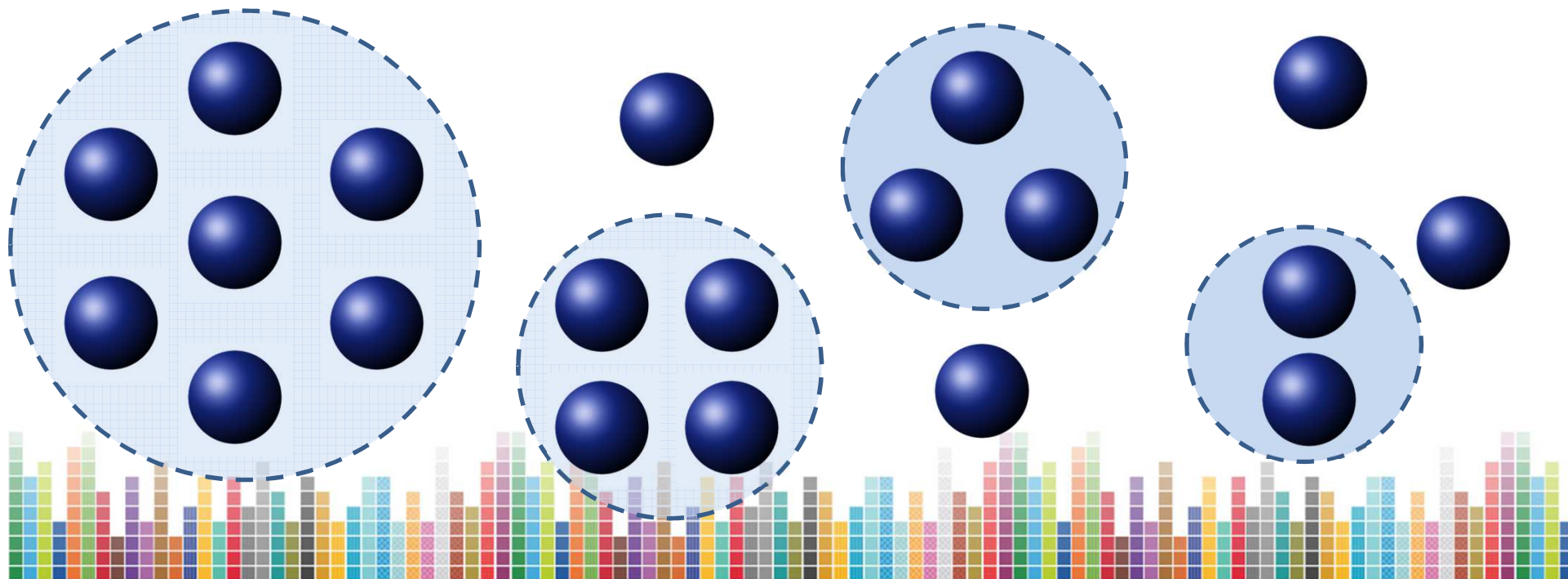
Establecimientos actualizados por los CE 2014 - Insumo para la primera versión del RENEM-



Unidades estadísticas en RENEM

Unidades estadísticas básicas:

- Establecimiento
- Empresa multi-establecimientos



Creación del Registro Estadístico de Negocios de México (RENEM)

En 2015, el INEGI extendió el alcance del DENUE con la finalidad de crear el RENEM con las siguientes características:

- Un repositorio único con información actualizada de las unidades económicas.
- La base de todos los procesos de producción de estadísticas económicas del INEGI.

A partir de la fecha de creación del Registro, el DENUE es la vista pública del RENEM.



Objetivos del RENEM

Dar seguimiento a cada una de las unidades económicas, llevando un registro histórico de sus cambios detectados.

Ser un puente entre las diferentes fuentes de información internas y externas.

Proporcionar directorios y marcos de muestreo.

Contenido de la Base de Datos

Tipos de variables:

Identificación

Localización

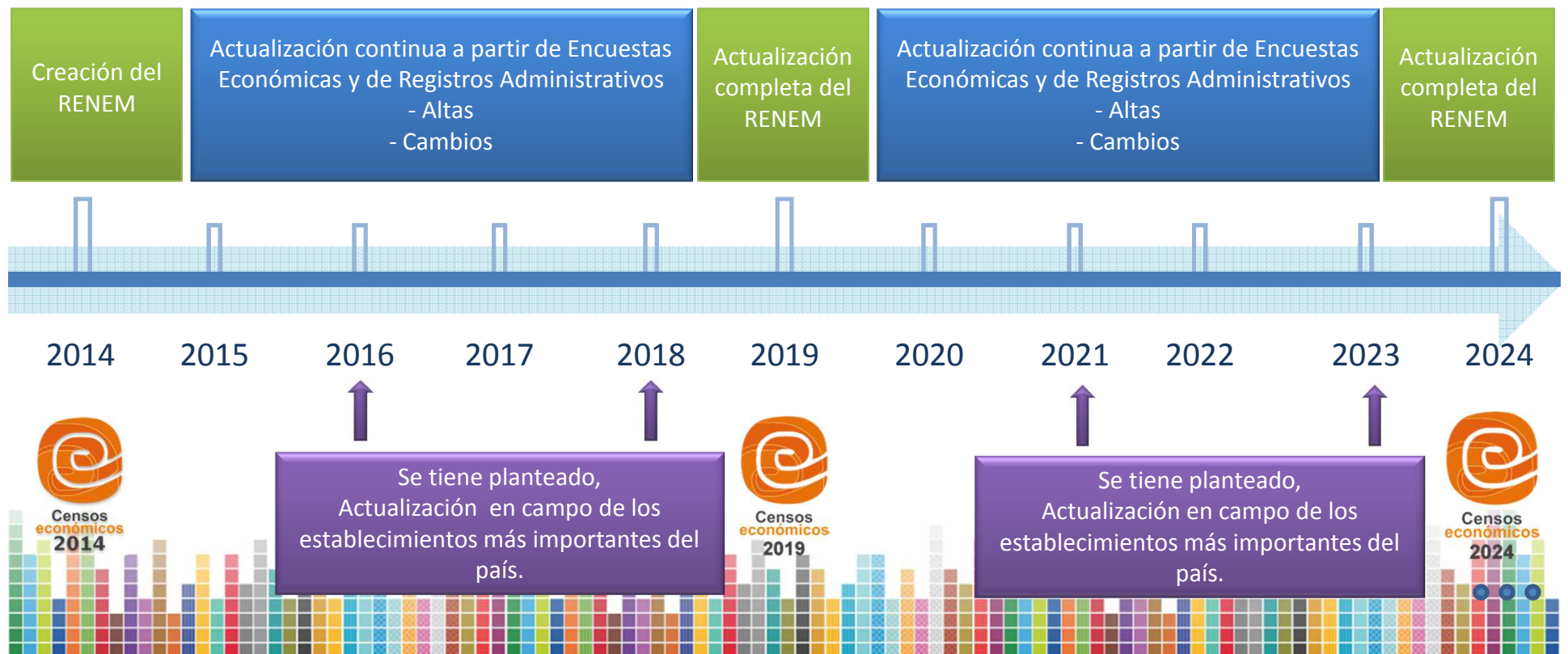
Económicas

Demográficas

Control

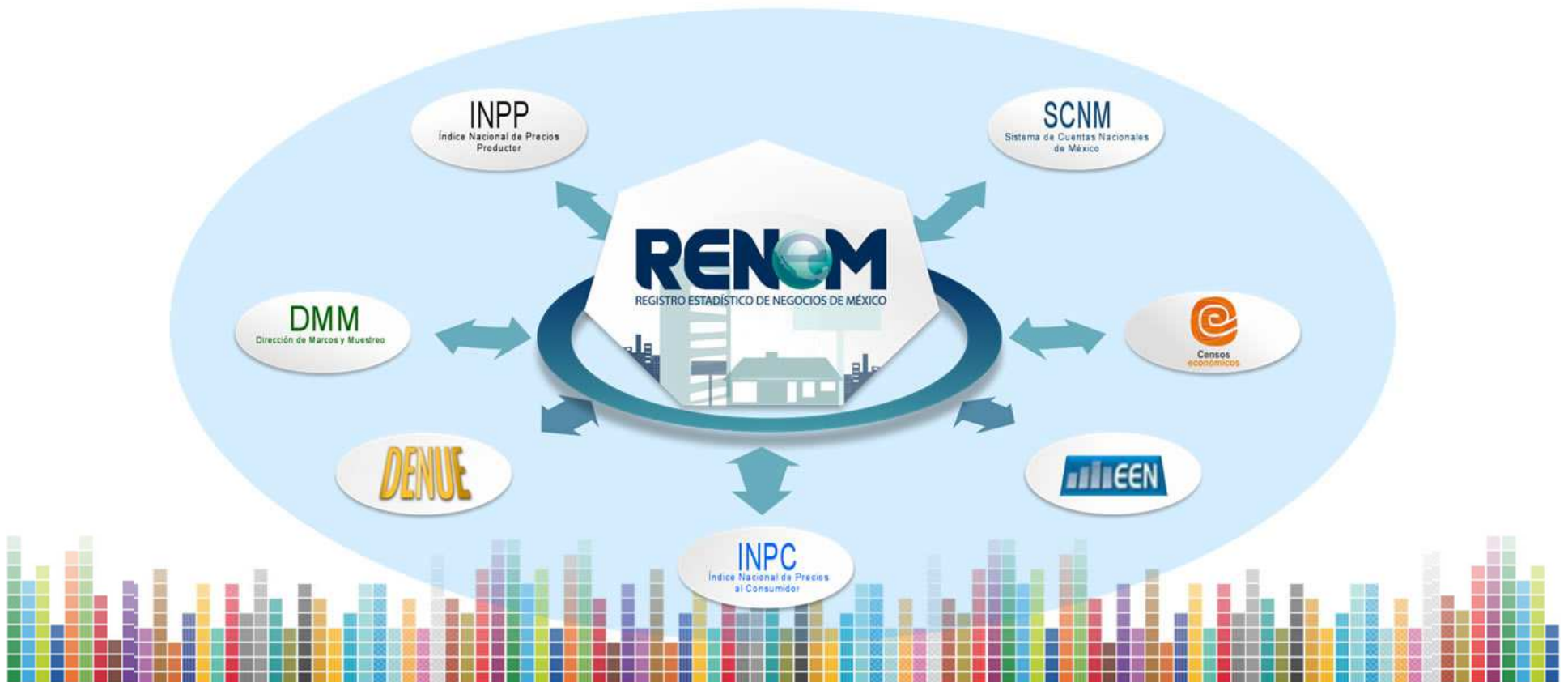


Actualización del RENEM

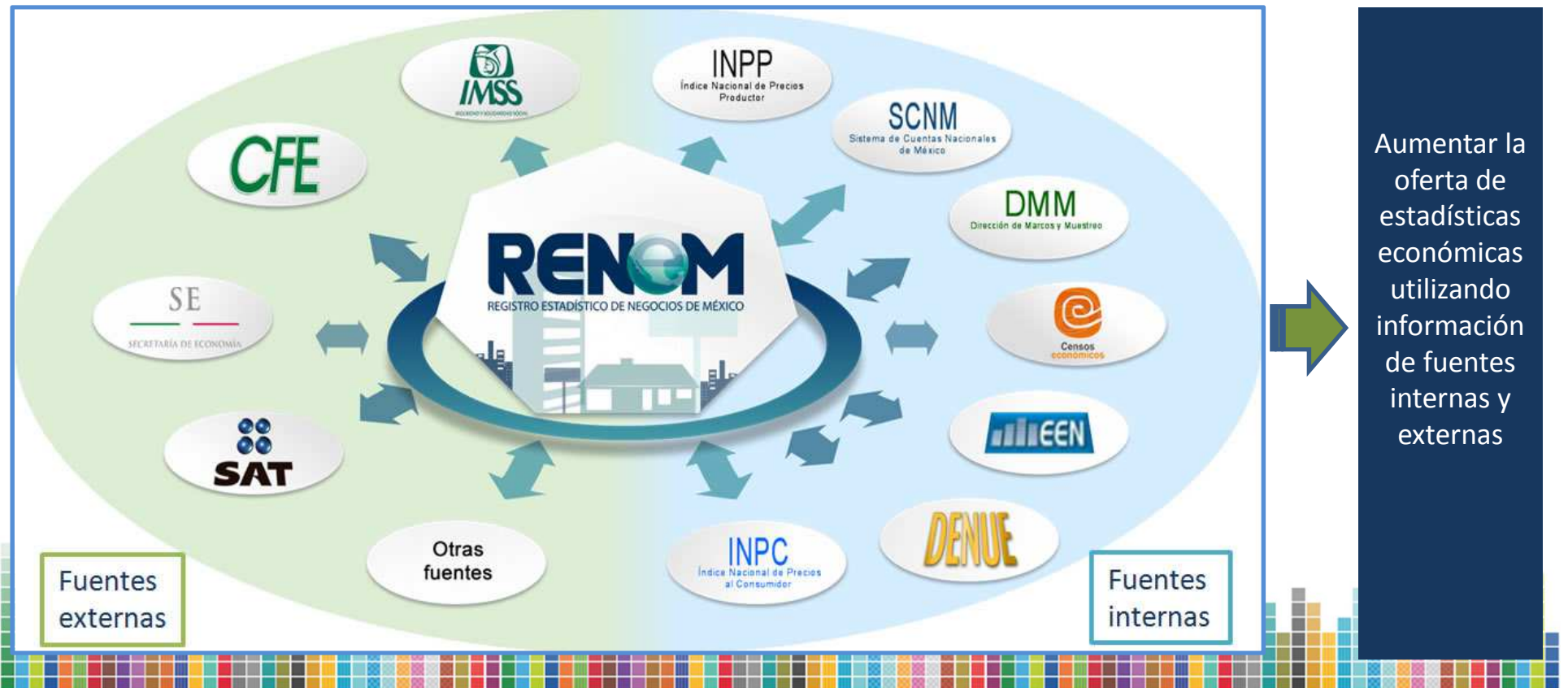


El RENEM en el ámbito interno del INEGI

- Repositorio único de información actualizada -



El RENEM como vínculo entre fuentes internas y externas

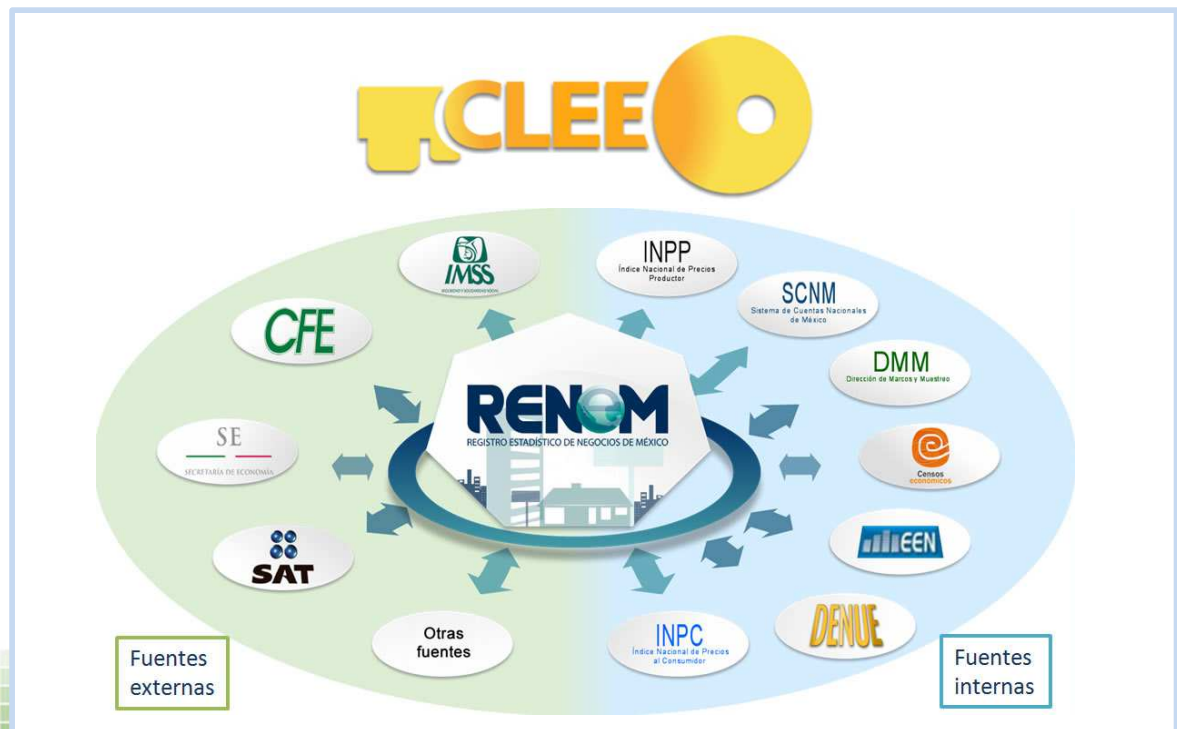


Gran reto: homologar y vincular información



Vinculación a través de la Clave Estadística Empresarial (CLEE)

Mediante la CLEE será posible agilizar el intercambio de información y podrá utilizarse como puente de vinculación entre las diferentes Unidades del Estado.



Estrategias

Trabajo con las fuentes externas que forman parte del CTEDINUE para homologar bases de datos.

Identificación de los establecimientos más importantes del país: Muestra Maestra.

Incorporación de la CLEE en bases de datos internas y externas, para los registros vinculados.



Conociendo México

01 800 111 46 34

www.inegi.org.mx

atencion.usuarios@inegi.org.mx



@inegi_informa



INEGI Informa



INSTITUTO NACIONAL
DE ESTADÍSTICA Y GEOGRAFÍA

